

desiBel

- power at its peak -

CD 34

1" Compression Driver

Diameter Throat	: 1 inch
Impedansi	: 8 Ω
Nominal power handling ¹	: 25 Watt
Program power ²	: 50 Watt
Lebar daerah frekuensi	: 1.5 KHz - 20 KHz
SPL (1W/1M)	: 98 dB
Diameter Voice coil	: 34.3 mm
Material Former	: Kapton
Material Diaphragm	: Titanium
Medan magnet	: 1.45 T
Berat magnet	: 12.86 Oz
Material magnet	: Ferrite
Tipe pemasangan	: Scew-on



FITUR

- Sistem Motor driver rendah distorsi dan efisien. Desain struktur driver motor menggunakan magnet ferrite yang disimulasikan dengan FEMM menghasilkan motor driver yang optimal, rendah distorsi dan lebih efisien pada frekuensi tinggi.
- Sistem Screw on untuk aplikasi dengan Horn yang lebih simple.
- Ideal untuk Compact 2-Way System & Multi Driver Line Array System. Desain voice coil 1.35in (34.4 mm) dengan exit throat 1in (25.4 mm) pada Compression Driver sangat cocok dan ideal dipakai untuk Compact 2-Way System & Multi Driver Line Array System.

CD 44

1" Compression Driver

Diameter Throat	: 1 inch
Impedansi	: 8 Ω
Nominal power handling ¹	: 40 Watt
Program power ²	: 80 Watt
Lebar daerah frekuensi	: 1.4 KHz - 20 KHz
SPL (1W/1M)	: 98 dB
Diameter Voice coil	: 44.3 mm
Material Former	: Kapton
Material Diaphragm	: Titanium
Medan magnet	: 1.59 T
Berat magnet	: 22.16 Oz
Material magnet	: Ferrite
Tipe pemasangan	: ScREW-on



FITUR

- Desain struktur driver motor menggunakan magnet ferrite yang disimulasikan dengan FEMM menghasilkan motor driver yang optimal, rendah distorsi dan lebih efisien pada frekuensi tinggi.
- Dengan sistem Screw-on memberikan banyak pilihan dalam memilih jenis Horn yang akan dipakai dengan aplikasi pemasangan yang mudah.
- Desain voice coil 1.75in (44.4 mm) dengan exit throat 1in (25.4 mm) pada Compression Driver sangat cocok dan ideal dipakai untuk Compact 2-Way System & Multi Driver Line Array System.

CD 44B

1" Compression Driver

Diameter Throat	: 1 inch
Impedansi	: 8 Ω
Nominal power handling ¹	: 40 Watt
Program power ²	: 80 Watt
Lebar daerah frekuensi	: 1.4 KHz - 20 KHz
SPL (1W/1M)	: 98 dB
Diameter Voice coil	: 44.3 mm
Material Former	: Kapton
Material Diaphragm	: Titanium
Medan magnet	: 1.59 T
Berat magnet	: 22.16 Oz
Material magnet	: Ferrite
Tipe pemasangan	: Bolt-on



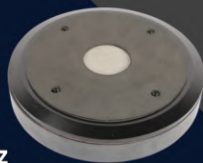
FITUR

- Desain struktur driver motor menggunakan magnet ferrite yang disimulasikan dengan FEMM menghasilkan motor driver yang optimal, rendah distorsi dan lebih efisien pada frekuensi tinggi.
- Dengan sistem Bolt-on memberikan banyak pilihan dalam memilih jenis Horn yang akan dipakai dengan aplikasi pemasangan yang mudah.
- Desain voice coil 1.75in (44.4 mm) dengan exit throat 1in (25.4 mm) pada Compression Driver sangat cocok dan ideal dipakai untuk Compact 2-Way System & Multi Driver Line Array System.

CD 65

1.4" Compression Driver

Diameter Throat	: 1.4 Inch
Impedansi	: 8 Ω
Nominal power handling ¹	: 70 W
Program power ²	: 140 W
Lebar daerah frekuensi	: 1 KHz - 20 KHz
Sensitivity	: 99 dB
Diameter Voice coil	: 65 mm
Material Former	: Kapton
Material Diaphragm	: Titanium
Medan magnet	: 1.6 T
Berat magnet	: 1.41 kg / 49.35 Oz
Material magnet	: Ferrite
Tipe pemasangan	: Bolt-on



FITUR

- Desain struktur motor menggunakan magnet ferrite yang di simulasikan dengan FEMM untuk menghasilkan sistem motor driver yang optimal.
- Desain khusus dome yang terbuat dari bahan Titanium memungkinkan Compression Driver menghasilkan range frekuensi response yang lebih lebar (1000 Hz - 20000 Hz) dan lebih bagus pada area high frekuensi.
- Desain Voice Coil 2.55in (65 mm) dengan Exit Throat 1.4in (35.6 mm) pada Compression Driver sangat cocok dan ideal dipakai untuk Compact 2-way system & Multi Driver Line Array System yang menghasilkan kualitas suara lebih baik.

8" 20381

8 inch Woofer

Diameter Speaker	: 8 inch / 203.2 mm
Impedansi	: 8 Ω
Nominal power handling ¹	: 125 Watt
Program power ²	: 250 Watt
Lebar daerah frekuensi	: 74 Hz - 8.5 KHz
SPL (1W/1M)	: 92 dB
Diameter cone efektif	: 169.5 mm
Medan magnet	: 1.25 T
Berat magnet	: 0.814 kg /28.49 Oz
Material magnet	: Ferrite
Diameter voice coil	: 38.56 mm
Material Former	: Till



FITUR

- Daya Magnet Optimal

Desain motor yang melalui hasil pengukuran FEA (Finite Element Analysis) memberikan daya magnet yang optimal.

- Minimum Kompresi

Motor didesain dengan penambahan ventilasi khusus sehingga tidak ada kompresi udara dan memberikan sirkulasi udara yang berfungsi sebagai pendingin.

- Weather Resistance Conepaper

Conepaper dilapisi dengan lapisan weather resistance sehingga cocok diaplikasikan untuk indoor maupun outdoor.

- Respon Frekuensi Halus

Conepaper dilengkapi damping glue pada surround memberikan hasil respon frekuensi yang halus.

- Power Handling Maksimal

Gulungan voice coil dilapisi dengan coating cemedine membuat voice coil dapat bertahan di suhu yang tinggi sehingga speaker mampu bertahan pada power handling tinggi.

10" 25601

10 inch Woofer

Diameter Speaker	: 10 inch / 254 mm
Impedansi	: 8 Ω
Nominal power handling ¹	: 150 Watt
Program power ²	: 300 Watt
Lebar daerah frekuensi	: 60 Hz - 6.1 KHz
SPL (1W/1M)	: 95 dB
Diameter cone efektif	: 216 mm
Medan magnet	: 0.98 T
Berat magnet	: 1.35 kg /47.3 Oz
Material magnet	: Ferrite
Diameter voice coil	: 60.55 mm
Material Former	: Till



FITUR

- Daya Magnet Optimal

Daya motor magnet yang optimal karena didesain dengan menggunakan teknologi FEA (Finite Element Analysis)

- Weatherproof Conepaper

Conepaper dilapisi dengan lapisan weatherproof sehingga cocok diaplikasikan untuk indoor maupun outdoor

- Minim Kompresi

Voice coil/spool didesain dengan penambahan ventilasi khusus sehingga tidak ada kompresi udara dan memberikan sirkulasi udara yang berfungsi sebagai pendingin

- Power Handling Maksimal

Gulungan voice coil dilapisi dengan coating cemedine membuat voice coil dapat bertahan di suhu yang tinggi sehingga speaker mampu bertahan pada power handling tinggi.

12" 30601

12 inch Woofer

Diameter Speaker	: 12 inch / 305 mm
Impedansi	: 8 Ω
Nominal power handling ¹	: 200 Watt
Program power ²	: 400 Watt
Lebar daerah frekuensi	: 46 Hz - 5.65 KHz
SPL (1W/1M)	: 96 dB
Diameter cone efektif	: 263 mm
Medan magnet	: 0.98 T
Berat magnet	: 1.35 kg /47.3 Oz
Material magnet	: Ferrite
Diameter voice coil	: 60.55 mm
Material Former	: Till



FITUR

- Daya Magnet Optimal

Daya motor magnet yang optimal karena didesain dengan menggunakan teknologi FEA (Finite Element Analysis)

- Weatherproof Conepaper

Conepaper dilapisi dengan lapisan weatherproof sehingga cocok diaplikasikan untuk indoor maupun outdoor

- Minim Kompresi

Voice coil/spool didesain dengan penambahan ventilasi khusus sehingga tidak ada kompresi udara dan memberikan sirkulasi udara yang berfungsi sebagai pendingin

- Power Handling Maksimal

Gulungan voice coil dilapisi dengan coating cemedine membuat voice coil dapat bertahan di suhu yang tinggi sehingga speaker mampu bertahan pada power handling tinggi.

15" 38601

15 inch Woofer

Diameter Speaker	: 15 inch / 381 mm
Impedansi	: 8 Ω
Nominal power handling ¹	: 300 Watt
Program power ²	: 600 Watt
Lebar daerah frekuensi	: 36 Hz - 3.75 KHz
SPL (1W/1M)	: 98 dB
Diameter cone efektif	: 335.6 mm
Medan magnet	: 0.97 T
Berat magnet	: 1.35 kg /47.3 Oz
Material magnet	: Ferrite
Diameter voice coil	: 60.55 mm
Material Former	: Till



FITUR

- **Daya Magnet Optimal**

Daya motor magnet yang optimal karena didesain dengan menggunakan teknologi FEA (Finite Element Analysis)

- **Weatherproof Conepaper**

Conepaper dilapisi dengan lapisan weatherproof sehingga cocok diaplikasikan untuk indoor maupun outdoor

- **Minim Kompresi**

Voice coil/spool didesain dengan penambahan ventilasi khusus sehingga tidak ada kompresi udara dan memberikan sirkulasi udara yang berfungsi sebagai pendingin

- **Power Handling Maksimal**

Gulungan voice coil dilapisi dengan coating cemedine membuat voice coil dapat bertahan di suhu yang tinggi sehingga speaker mampu bertahan pada power handling tinggi.

- (1) AES standard, test mode with continuous pink noise signal (6 dB crest factor; 2 hours)

- (2) Power on continuous program is defined as 3dB greater than nominal power handling.

15" 381006

15 inch Subwoofer

Diameter Speaker	: 15 inch / 381 mm
Impedansi	: 8 Ω
Nominal power handling ¹	: 400 Watt
Program power ²	: 800 Watt
Lebar daerah frekuensi	: 35 Hz - 2.4 KHz
SPL (1W/1M)	: 98 dB
Diameter cone efektif	: 263 mm
Medan magnet	: 0.99 T
Berat magnet	: 2.56 kg /89.69 Oz
Material magnet	: Ferrite
Diameter voice coil	: 99.2 mm
Material Former	: Till



FITUR

- Daya motor magnet yang optimal karena didesain dengan menggunakan teknologi FEA (Finite Element Analysis)
- Material conepaper dibuat berbahan dasar UKP 100% SR 18° + KPK (Kapuk) yang diproses dengan metode 'rigid non-press' dan dilapisi dengan lapisan weatherproof sehingga conepaper mampu bertahan disegala cuaca dan dapat menghasilkan suara yang lebih baik
- Motor dan chassis didesain dengan penambahan ventilasi khusus sehingga tidak ada kompresi udara dan memberikan sirkulasi udara yang berfungsi sebagai pendingin
- Voice coil wire menggunakan material EISVW dan gulungan voice coil dilapisi dengan coating cemedine membuat voice coil dapat bertahan di suhu yang tinggi sehingga speaker mampu bertahan pada power handling tinggi.
- Chassis sangat kokoh terbuat dari material diecast yang bagus, dengan desain khusus pada bagian bawah chassis menghasilkan transfer panas yang baik

s) within the F_o to $10F_o$ power calculated on rated minimal impedance. Loudspeaker in free air

18" 451006

18 inch Subwoofer

Diameter Speaker	: 18 inch / 457 mm
Impedansi	: 8 Ω
Nominal power handling ¹	: 500 Watt
Program power ²	: 1000 Watt
Lebar daerah frekuensi	: 27 Hz - 3.1 KHz
SPL (1W/1M)	: 99 dB
Diameter cone efektif	: 402 mm
Medan magnet	: 0.98 T
Berat magnet	: 2.56 kg /89.7 Oz
Material magnet	: Ferrite
Diameter voice coil	: 99.2 mm
Material Former	: Till



FITUR

- Daya motor magnet yang optimal karena didesain dengan menggunakan teknologi FEA (Finite Element Analysis)
- Material conepaper dibuat berbahan dasar UKP 100% SR 18° + KPK (Kapuk) yang diproses dengan metode 'rigid non-press' dan dilapisi dengan lapisan weatherproof sehingga conepaper mampu bertahan disegala cuaca dan dapat menghasilkan suara yang lebih baik
- Motor dan chassis didesain dengan penambahan ventilasi khusus sehingga tidak ada kompresi udara dan memberikan sirkulasi udara yang berfungsi sebagai pendingin
- Voice coil wire menggunakan material EISVW dan gulungan voice coil dilapisi dengan coating cemedine membuat voice coil dapat bertahan di suhu yang tinggi sehingga speaker mampu bertahan pada power handling tinggi.
- Chassis sangat kokoh terbuat dari material diecast yang bagus, dengan desain khusus pada bagian bawah chassis menghasilkan transfer panas yang baik

desiBel

MORE INFORMATION

Showroom Surabaya

Jl. Genteng Besar No. 43, Surabaya
(Genteng Electronic Center No. 201 & 203)
Telp. +62-81 231833504

Showroon Jakarta

Ruko Glodok Plaza Blok F, No. 97,
Mangga Besar - Jakarta Barat
Telp. : +62-21 6493139, 6493171



DESIBEL.SPEAKER



DESIBEL SPEAKER

www.acrspeaker.com

100%
INDONESIA