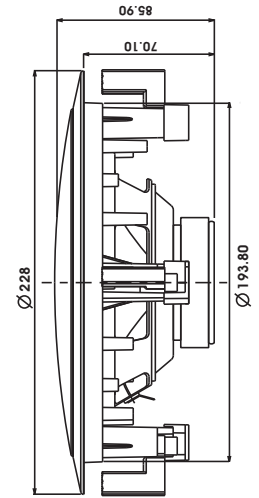
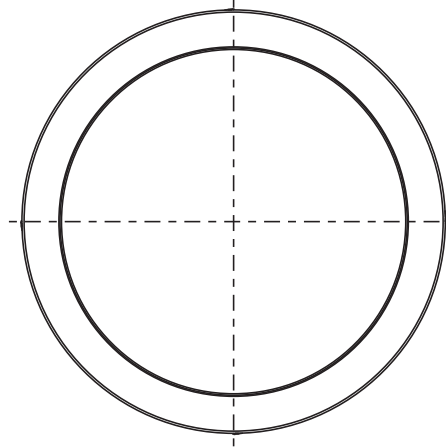
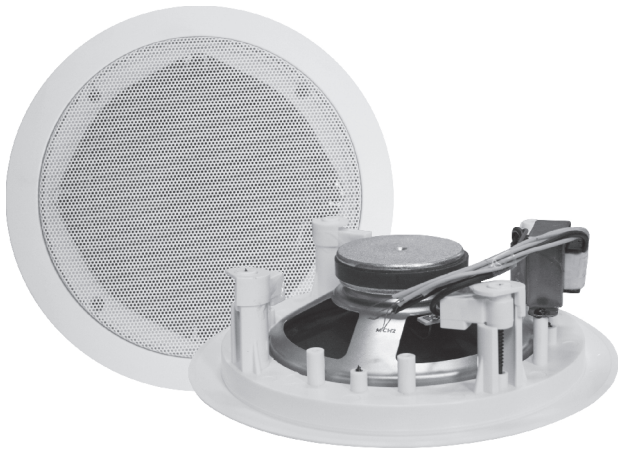


6" 603

Coaxial Ceiling Speaker



Spec :

Model	603
Type	Flush Ceiling Mount Type
Input	6 W Max. 12 W
Rated Impedance	3.5 K Ω . 7.0 K Ω . 14 K Ω (for 100 V line)
	900 Ω . 1.7 K Ω . 3.5 K Ω (for 70 V line)
Sensitivity	91 dB SPL (at 1M . 1W . 1 kHz)
Frequency Response	124 Hz - 20 kHz
Line Voltage	100 V or 70 V line
Speaker Component	6 inch dynamic speaker (rated impedance 8 Ω)
Weight	460 gr
Material	ABS
Accessory	Screw set, Grill and glue gasket born

Ket :

* Jika menggunakan arus 100 V, masuk dan keluar power dari amplifier sama dengan perhitungan tabel dibawah ini :

Jika menggunakan Amplifier dengan arus keluar 100 V, hubungkan speaker parallel sehingga jumlah tenaga menjadi :

Impedansi input	3.5 K Ω (Orange)	7.0 K Ω (Orange)	14 K Ω (Orange)
Sebelum power masuk	5 W	2.5 W	1.25 W

* Jika menggunakan amplifier dengan arus keluar 70 V, hubungkan speaker parallel, jadi total power sama dengan input amplifier sebagaimana tercantum dalam table berikut ini :

Impedansi input	900 Ω (Orange)	1.7 K Ω (Orange)	3.5 K Ω (Orange)
Sebelum power masuk	5 W	2.5 W	1.25 W